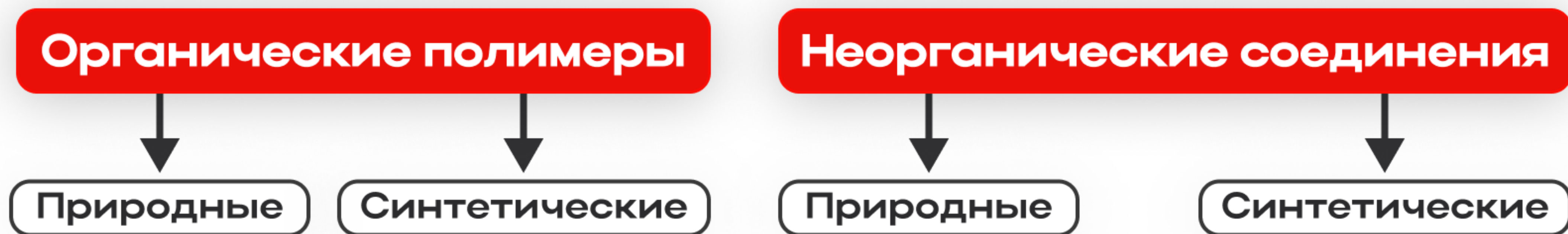


ALSIGEM

Гемостатические композиции

Разработчик и основатель ООО «ALSIGEM»
Хрипко Юрий Иванович

ТИПЫ ГЕМОСТАТИЧЕСКИХ КОМПОЗИЦИЙ



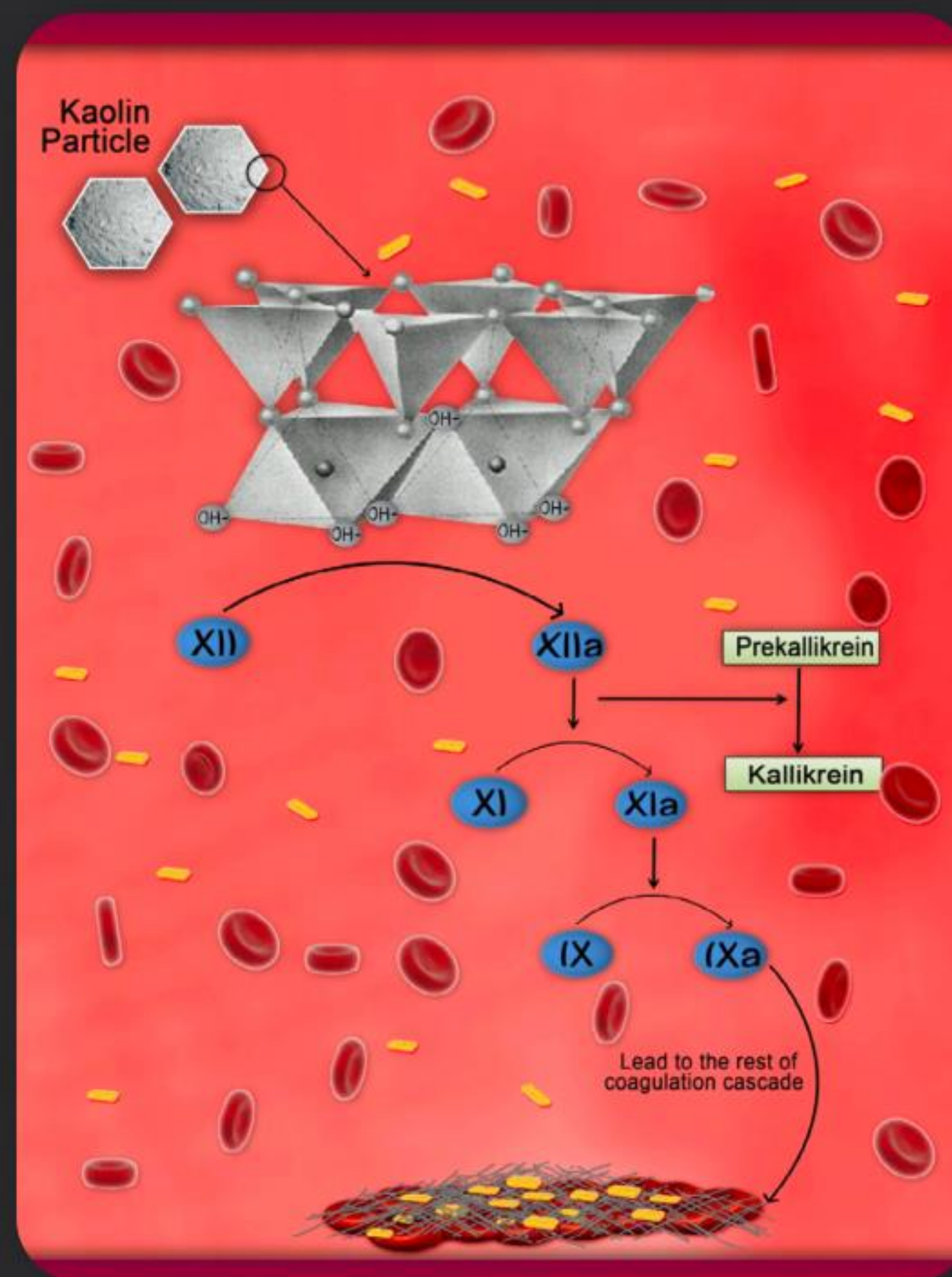
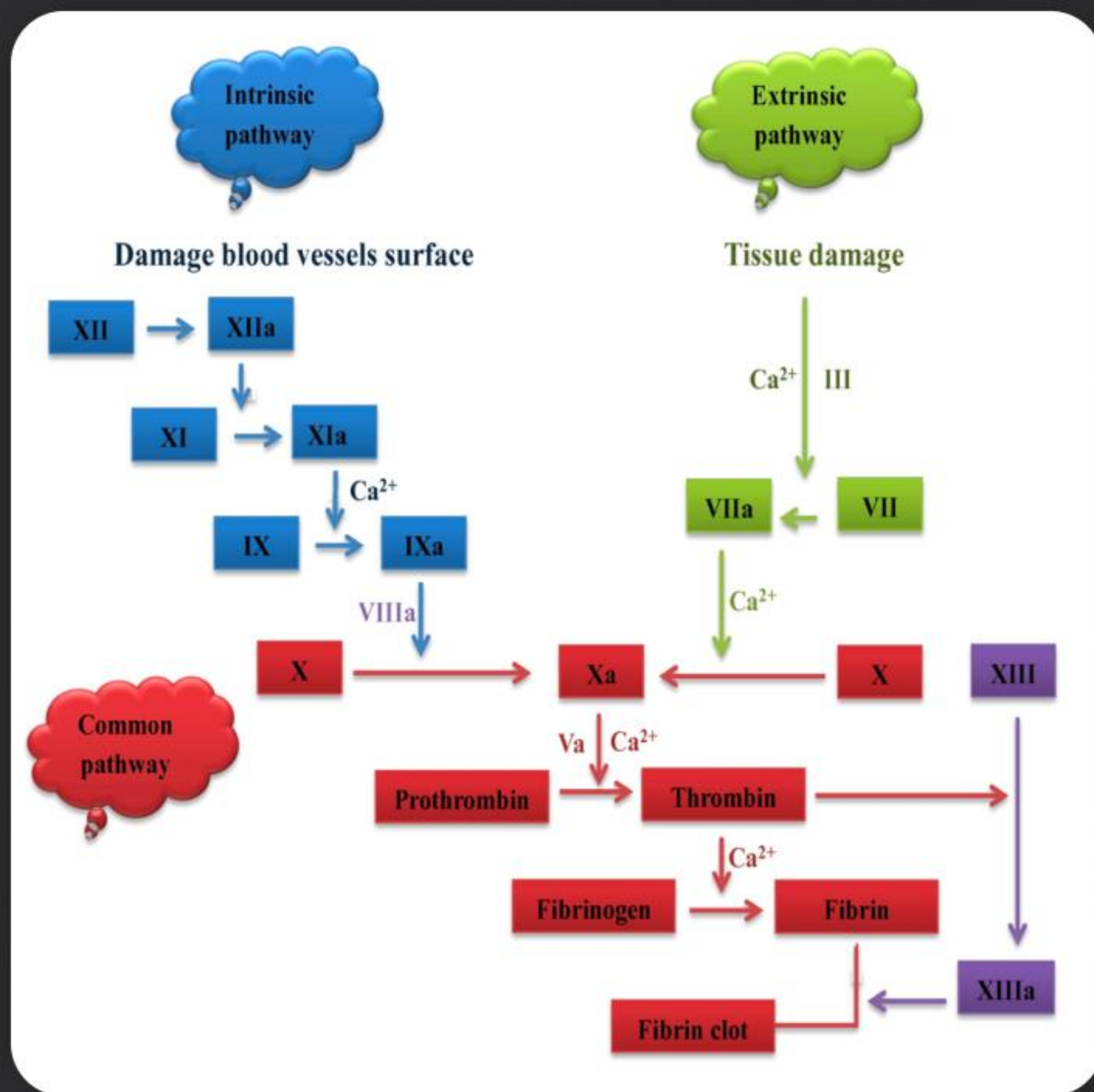
ПРИНЦИП ДЕЙСТВИЯ ГЕМОСТАТИЧЕСКИХ КОМПОЗИЦИЙ

- Активация факторов свертывания крови
- Создание вязкой гелиевой массы (псевдо тромб)
- Концентрирование белков и форменных элементов крови
- Закупоривание раневого канала
- Прижигание раневого канала

ПРИ ВСЕМ БОГАТСТВЕ ВЫБОРА



ПРИНЦИП ДЕЙСТВИЯ КАОЛИНА



Источник статья: 'Inorganic Hemostats:

The State-of-the-Art and Recent Advances', авторы: Sara Pourshahrestani, Ehsan Zeimaran, Ivan Djordjevic, Nahrizul Adib Kadri, Mark R. Towler.

БИНТ-ТАМПОНАДА

7,5X370/7,5 X 185 CM

КРОВОСТАНАВЛИВАЮЩАЯ НА ОСНОВЕ КАОЛИНА

ПРЕИМУЩЕСТВА:

- Натуральные компоненты. Не содержит продукты животного происхождения.
- Нахождение в ране до 24 часов.
- Гемостаз с использованием средства достигается за 2-5 минуты.
- Гипоаллергенно, не вызывает местного раздражения.
- Дополнительно не травмирует рану, не нагревается при контакте с кровью, не вызывает ожогов и некроза тканей.
- Мягкий и пластичный, равномерно распределяется в раневом канале, удобно тампонируется.
- Оптимальная ширина и структура основы изделия не допускает комкования, а увеличенная длина позволяет тампонировать обширные ранения или разделить тампонаду на несколько частей.
- Отсутствие осыпающихся краев основы и нанесенный гемостатический состав не прилипает к ране и легко удаляется после остановки кровотечения.
- Z-образная укладка не требует предварительного разматывания при тампонировании.
В открытом состоянии/разгерметизации не теряет гемостатических свойств.
- Вакуумная упаковка позволяет контролировать стерильность, делает его более компактным для удобства помещения в аптечку.

ПОКАЗАНИЯ К ПРИМЕНЕНИЮ:

- Остановка наружного кровотечения (артериального, венозного, капиллярного) из поверхностных и глубоких, проникающих ран в т.ч. полостных.



ПОЛОТНО ГЕМОСТАТИЧЕСКОЕ

90X90 CM

НА ОСНОВЕ КАОЛИНА

ПРЕИМУЩЕСТВА:

- Натуральные компоненты. Не содержит продукты животного происхождения.
- Нахождение в ране до 24 часов.
- Полностью рентгеноконтрастен.
- Гемостаз с использованием средства достигается за 2-5 минуты.
- Гипоаллергенно, не вызывает местного раздражения.
- Дополнительно не травмирует рану, не нагревается при контакте с кровью, не вызывает ожогов и некроза тканей.
- Мягкий и пластичный, равномерно распределяется в раневом канале,
- удобно тампонируется.
- Специальная укладка позволяет легко развернуть полотно до необходимых размеров.
- Отсутствие осыпающихся краев основы и нанесенный гемостатический состав не прилипает к ране и легко удаляется после остановки кровотечения.
- В открытом состоянии/разгерметизации не теряет гемостатических свойств.

ПОКАЗАНИЯ К ПРИМЕНЕНИЮ:

- Остановка наружного кровотечения (артериального, венозного, капиллярного)
- из поверхностных и глубоких, проникающих ран в т.ч. полостных.
- Обширная или разможенная рана.
- Рубленая, рассеченная рана.
- Массивное повреждение мягких тканей.
- Травматическая ампутация конечности.
- Множественные слепые ранения.



ПОЛОТНО 1 ШТ. ПО ОБЪЕМУ СООТВЕТСТВУЕТ ТРЕМ ГЕМОСТАТИЧЕСКИМ ТАМПОНАДАМ РАЗМЕРОМ 370 CM.

ГРАНУЛЫ 15 ГР

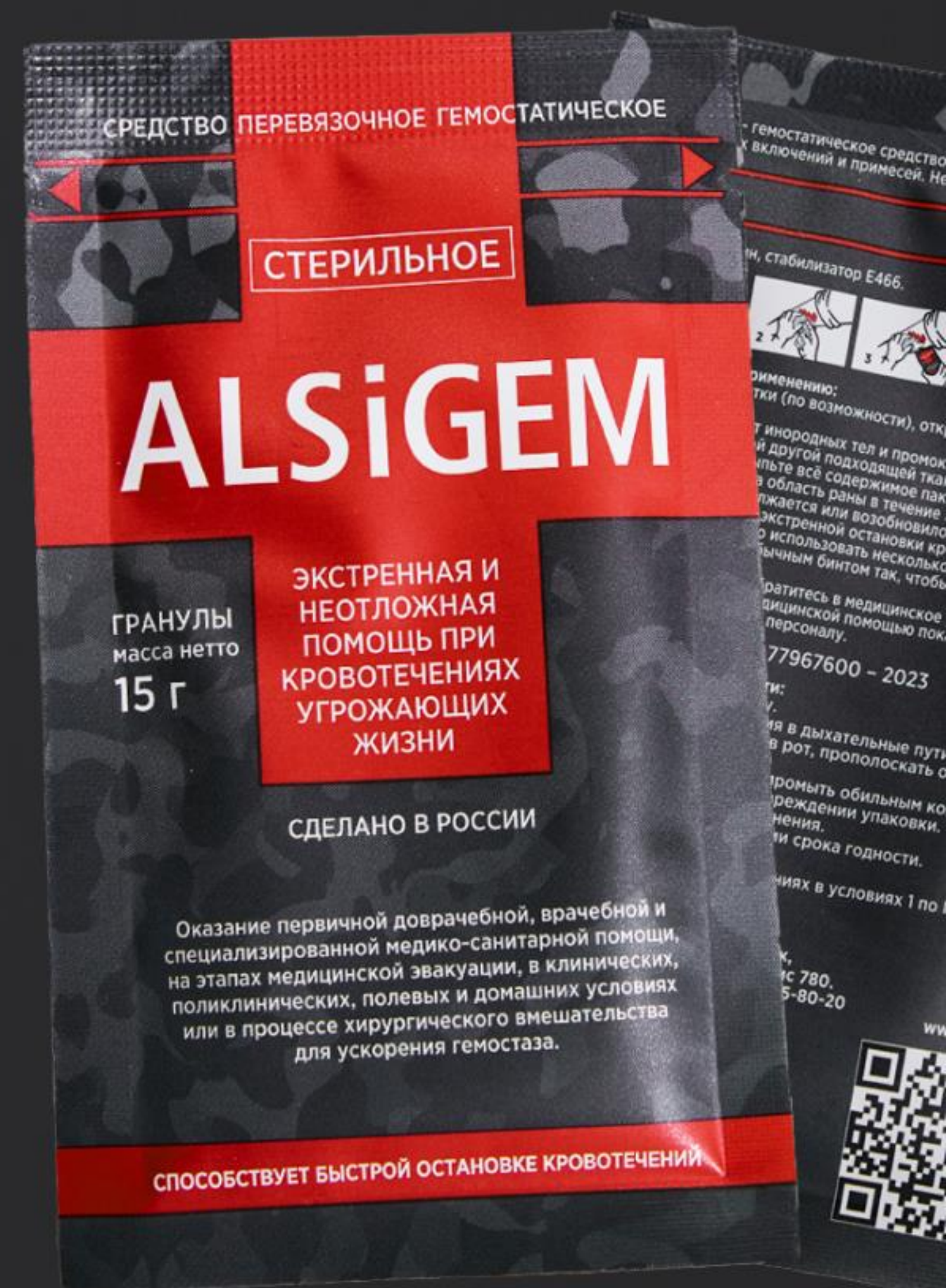
ДЛЯ ОСТАНОВКИ КРОВОТЕЧЕНИЙ НА ОСНОВЕ КАОЛИНА

ПРЕИМУЩЕСТВА:

- Натуральные компоненты. Не содержит продукты животного происхождения.
- Гемостаз с использованием средства достигается за 2-5 минуты.
- Нахождение в ране до 24 часов.
- Гипоаллергенно, не вызывает местных раздражений.
- Обладает превосходной сорбционной активностью.
- Не травматично, не вызывает дополнительных повреждений.
- Не нагревается в ране, не вызывает ожогов и некроза тканей.
- Сорбирует влагу из раны и образует псевдотромб.
- Не прилипает к раневой поверхности и легко удаляется после применения механическим путем.

ПОКАЗАНИЯ К ПРИМЕНЕНИЮ:

- Рассечение тканей, где тампонирующее проблематично.
- Повреждения головы, без повреждения черепной коробки.
- Повреждения возле позвоночника.
- В случаях, если в раневом канале находятся повреждающие элементы, где тампонирующее категорически запрещается.
- Для остановки кровотечений различной степени тяжести, в том числе и артериальных, а также для заживления ран и порезов, полученных в результате механического воздействия на эпидермальные и мышечные слои тканей.
- Используются самостоятельно или в сочетании с другими средствами.



БИНТ-ТАМПОНАДА ГЕЛЕВАЯ 7,5Х370 СМ

КРОВООСТАНАВЛИВАЮЩАЯ

ПРЕИМУЩЕСТВА:

- Скорость срабатывания до 1-ой минуты.
- Подходит при гемофилии (болезнь свертываемости крови).
- Натуральные компоненты. Не содержит продукты животного происхождения.
- Нахождение в ране до 24 часов.
- Не вызывает химических, термических и аллергических реакций.
- Мягкий и пластичный, равномерно распределяется в раневом канале,
- удобно тампонируется.
- Отсутствие осыпающихся краев основы и нанесенный гемостатический состав
- не прилипает к ране и легко удаляется после остановки кровотечения.
- В открытом состоянии/разгерметизации не теряет гемостатических свойств.
- Температурный режим: -50/+50 С.
- Плотный тромб не дает открыться ране, даже при плохой транспортировке раненого.
- Z-образная укладка не требует предварительного разматывания при тампонировании.
- Биodeградируемый состав геля.

ПОКАЗАНИЯ К ПРИМЕНЕНИЮ:

- Оказание первичной медико-санитарной помощи при кровотечении.
- Оказание специализированной медицинской помощи для ускорения гемостаза.
- При ранении крупных магистральных сосудов использовать исключительно на тампонаде.



ГЕЛЬ ГЕМОСТАТИЧЕСКИЙ 50 МЛ

ПРЕИМУЩЕСТВА:

- Скорость срабатывания до 1-ой минуты.
- Подходит при гемофилии (болезнь свертываемости крови).
- Натуральные компоненты. Не содержит продукты животного происхождения.
- Нахождение в ране до 24 часов.
- Не вызывает химических, термических и аллергических реакций.
- В открытом состоянии/разгерметизации не теряет гемостатических свойств.
- Температурный режим: -50/+50 С.
- Плотный тромб не дает открыться ране, даже при плохой транспортировке раненого.
- Удаляется физ. раствором.
- Максимальная эффективность срабатывания геля достигается при смешивании с кровью.
- Биodeградируемый состав геля.
- Возможность пропитать любое перевязочное средство в гемостатическое.
- Подходит для самопомощи.

ПОКАЗАНИЯ К ПРИМЕНЕНИЮ:

- Оказание первичной медико-санитарной помощи при кровотечении.
- Оказание специализированной медицинской помощи для ускорения гемостаза.
- При ранении крупных магистральных сосудов использовать исключительно на тампонаде.



ГЕЛЬ ГЕМОСТАТИЧЕСКИЙ 2X7 МЛ

ПРЕИМУЩЕСТВА:

- Скорость срабатывания до 1-ой минуты.
- Подходит при гемофилии (болезнь свертываемости крови).
- Натуральные компоненты. Не содержит продукты животного происхождения.
- Нахождение в ране до 24 часов.
- Подходит для самопомощи.
- Не вызывает химических, термических и аллергических реакций.
- В открытом состоянии/разгерметизации не теряет гемостатических свойств.
- Температурный режим: -50/+50 С.
- Плотный тромб не дает открыться ране, даже при плохой транспортировке раненого.
- Удаляется физ. раствором.
- Максимальная эффективность срабатывания геля достигается при смешивании с кровью.
- Биodeградируемый состав геля.
- Упаковка удобна для использования на колотых и огнестрельных ранах, при узком раневом канале

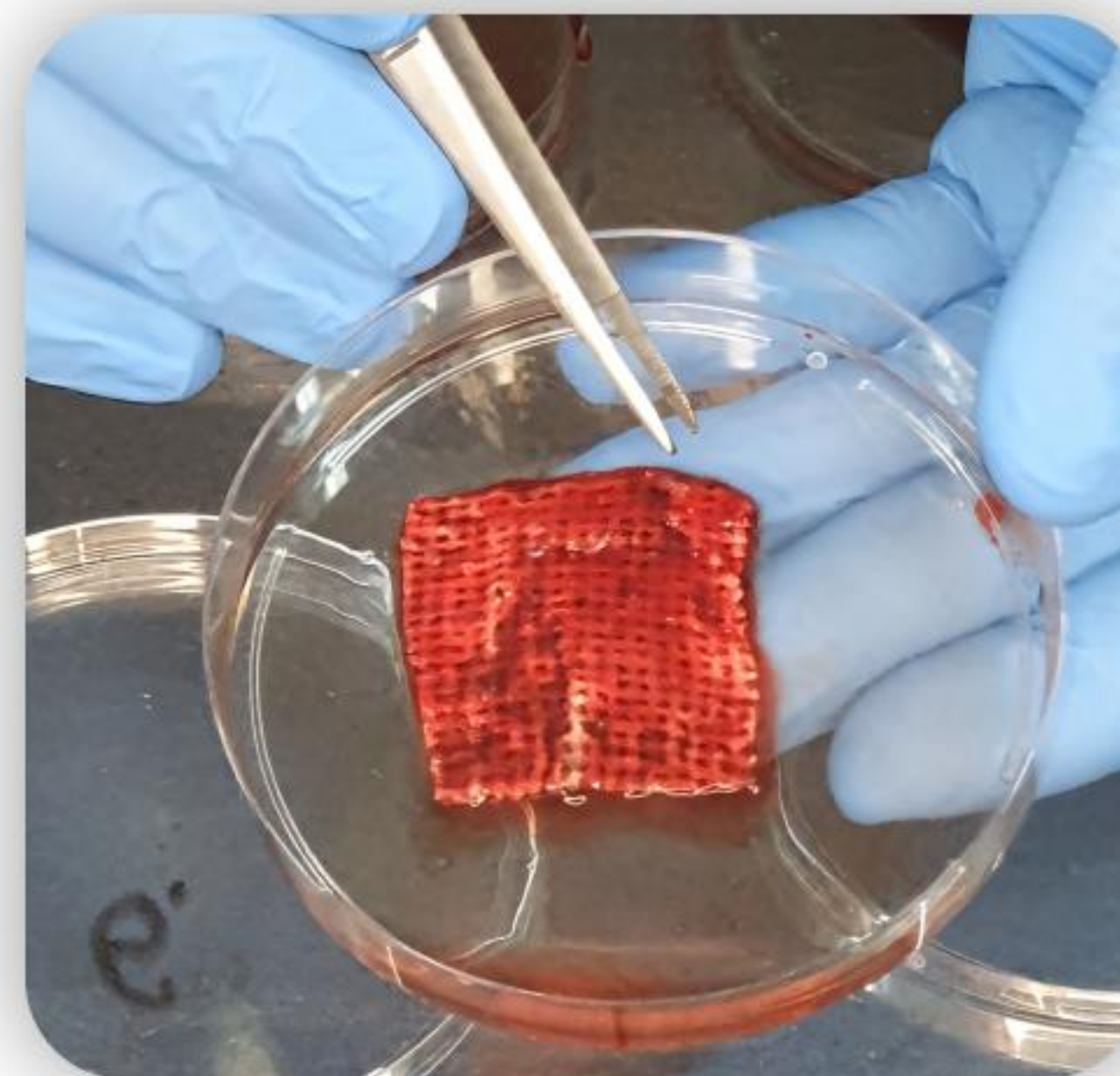
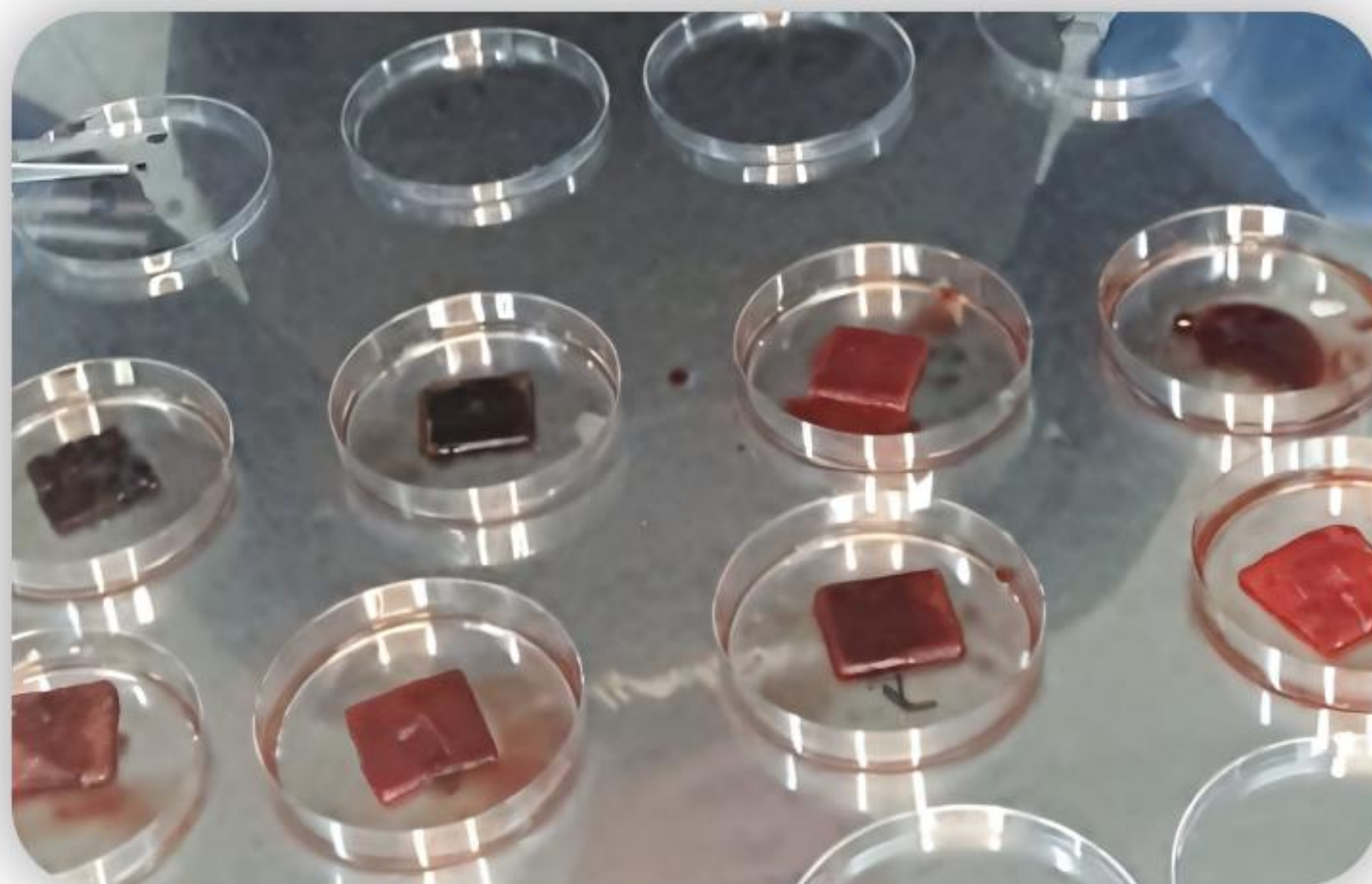
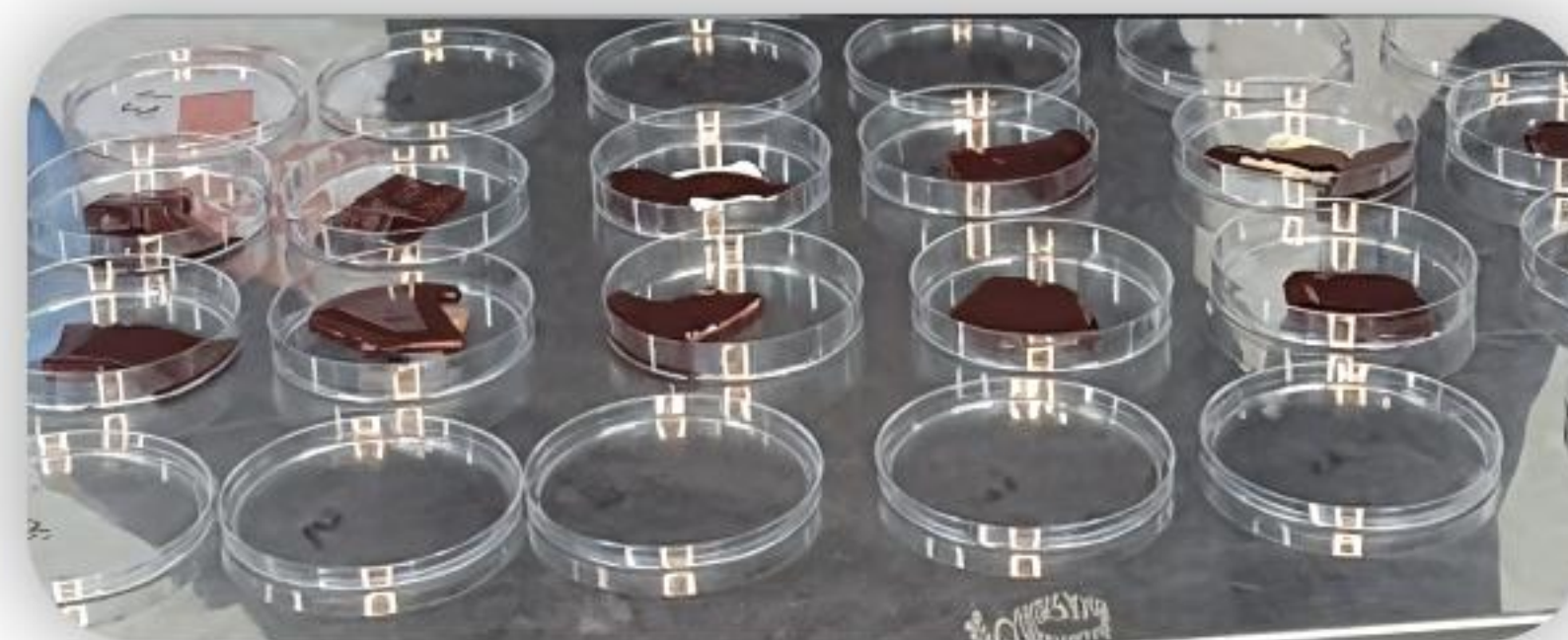
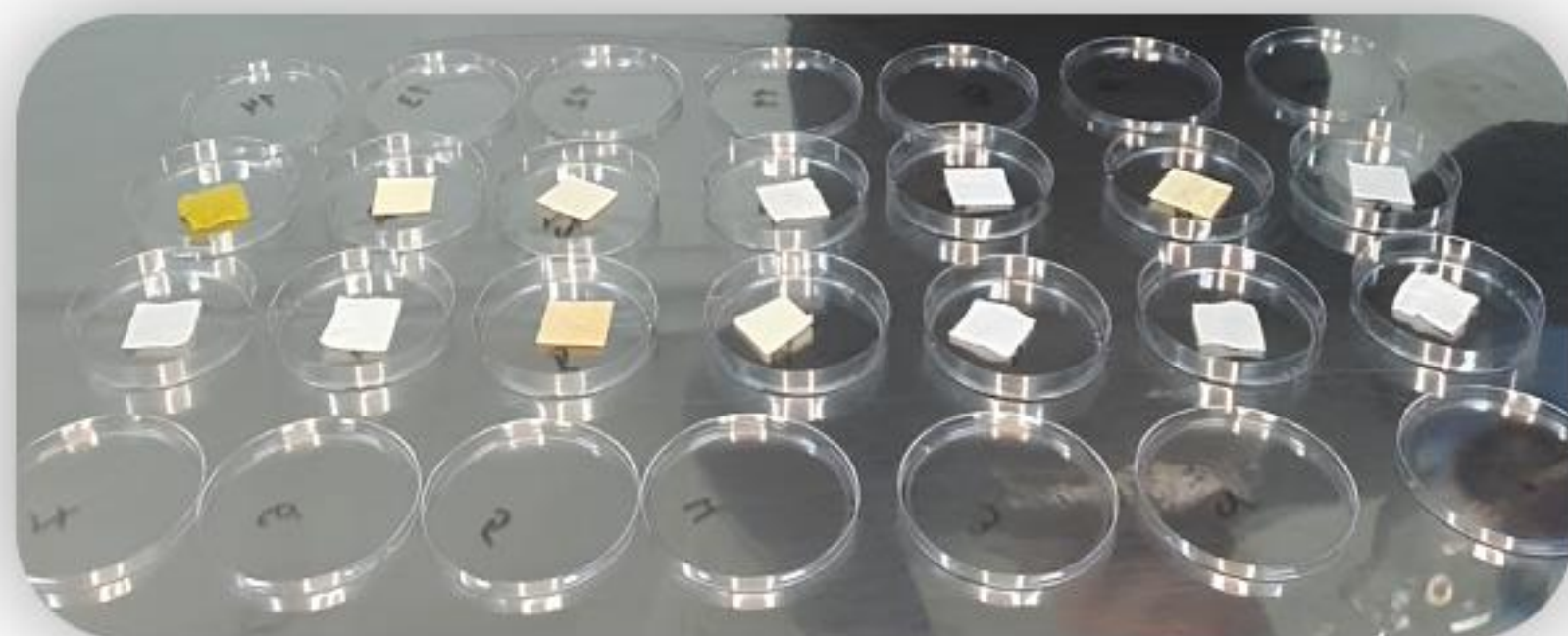
ПОКАЗАНИЯ К ПРИМЕНЕНИЮ:

- Оказание первичной медико-санитарной помощи при кровотечении.
- Оказание специализированной медицинской помощи для ускорения гемостаза.
- При ранении крупных магистральных сосудов использовать исключительно на тампонаде.



КАК ЭТО РАБОТАЕТ

Визуальный контроль без использования электрокоагулометра



КАК ЭТО
РАБОТАЕТ



ALLIGEME

**Спасибо
за внимание.**

ALSIGEM

**СОХРАНЯЯ КРОВЬ -
СПАСАЕМ ЖИЗНИ!**